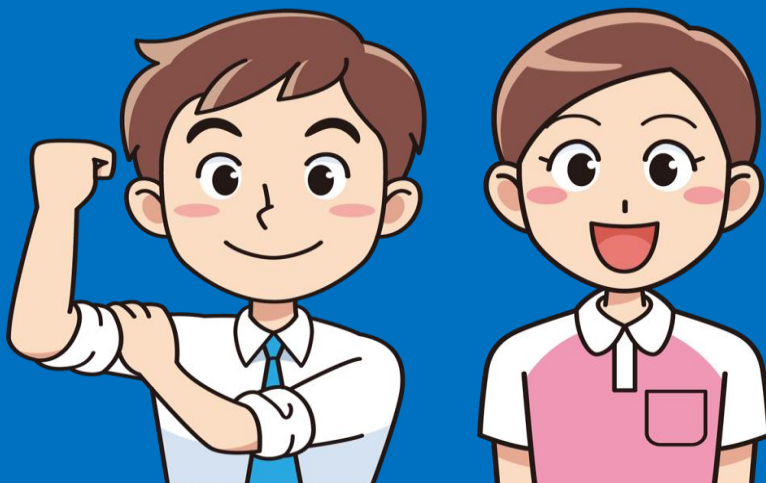


社会福祉協議会事業に関わる業務

正規職員募集

地域の福祉に熱意と
理解のある方☺
お待ちしております



これまでの学びや経験を
福祉の仕事に活かして
みませんか？

福祉に関する資格の
ある方歓迎します

勤務地

小美玉市社会福祉協議会本所／小川支所／美野里支所

採用人数

若干名

採用職種

社会福祉協議会の運営事務、相談支援業務、その他社会福祉に関する業務

受験資格

次の(1)(2)(3)いずれにも該当する方。

- (1) 地域福祉の増進に深い熱意と理解を有する方。
- (2) 平成4年4月2日以降に生まれた方で、次のいずれかの資格を有する方。
採用後資格取得の意欲のある方。
社会福祉士・精神保健福祉士・介護支援専門員・社会福祉主事任用資格。
(令和3年3月31日までに資格取得見込みの方を含む。)
- (3) 普通自動車免許を有し、自動車の運転ができる方。

申込期間

令和2年12月1日(火)～令和2年12月23日(水)
午前9時～午後5時(土・日・祝日除く)

採用予定日

令和3年4月1日(木)

給与等

基本給 182,200円(大学卒の場合)
諸手当(扶養、住居、通勤、賞与2回等)各種保険完備、退職金制度加入

勤務時間

午前8時30分～午後5時15分(休憩1時間)

休日休暇

土・日・祝日・年末年始
小美玉市社会福祉協議会就業規程に基づく、年次休暇、特別休暇等

応募方法

※裏面を確認してください。



社会福祉法人 小美玉市社会福祉協議会

〒311-3436 小美玉市上玉里1122番地

電話0299-37-1551 担当:総務グループ