



# おみたま 社協だより

第 87 号

2022.7.28

社会福祉法人  
小美玉市社会福祉協議会  
(小美玉市玉里保健福祉センター内)  
〒311-3436 小美玉市上玉里1,122番地  
TEL 0299-37-1551 FAX 0299-37-1552  
E-mail omitama@omitama-shakyo.or.jp  
ホームページ http://www.omitama-shakyo.or.jp  
小川支所 美野里支所  
TEL 0299-58-5102 TEL 0299-36-7330



介護予防教室

たまり (玉里保健福祉センター内)

みのり (四季健康館内)

ともいき (美野里ともいきプラザ内)



健康なところとからだ  
その秘訣は介護予防



## もくじ

令和3年度収入支出決算と事業報告	…… P2 ~ P3
まごころの橋渡し ~ 善意銀行報告 ~	…… P4
社協会員募集中	…… P5
この指と~まれ (福祉のお知らせ)	…… P5 ~ P8
こんにちは! 福祉員です!!	…… P7
ふくしの豆知識	…… P8

介護予防教室は、閉じこもりや要介護状態になることを予防するため、運動・創作活動・外出支援等のサービスを行い、生きいきと自立した生活が送れるように交流の場を提供しています。詳細はお気軽にお問い合わせください。



ホームページ



## ～あなたとつくるふれあいのまち～

昨年に引き続き、新型コロナウイルス感染症の影響により、地域福祉事業では感染対策の中で、「集うことを極力避けた事業の運営」を、相談事業では「福祉資金の貸付」、「生活応援プロジェクト等」、事業運営の工夫や新たな対応を求められました。

事務事業の推進は、「思いやり」と「助け合い」の心を育むことと同時に、コミュニティの構築と共生のまちづくりを進めるため、一体感の醸成に努めつつ、生活に役立つ福祉サービスの提供、住民が安心して暮らすことができる福祉事業の推進に努めました。

### 1 多様化・複雑化する地域課題への対応

積極的にアウトリーチも展開し、既存の制度では解決が困難な複合的課題を抱える世帯等に対して、必要とされる社会資源へのつなぎや新たな資源を創出する取り組みを行いました。



地域ケアシステム実務者会議  
情報交換が行われています

### 2 判断能力が十分でない方への支援

成年後見関係事業への参入準備を進め、本会が担うべき新たな役割や機能等についても研究・協議を進め、令和4年4月より「成年後見センター」の開設に至りました。



日常生活自立支援事業 ③ 何かできない

- ①福祉サービス利用援助
- ②日常的な金銭管理
- ③書類預かりサービス

YouTubeの一場面  
日常生活自立支援事業

### 3 介護保険事業所の公益的な姿勢

コロナ禍における利用控え等により、厳しい経営環境に置かれている状況であり、運営体制や経費の見直しを含めた効率的・効果的な運営に努めました。



デイサービスセンター玉里

### 4 介護予防教室利用者増に向けて

利用者に選ばれる事業所となるよう自己研鑽を行い、高齢者が生き生きとした日常生活を送れるようサービス提供に努めました。



介護予防教室たまり  
プログラムにそった活動を行います

## 5 新型コロナウイルス感染症対策に配慮した 小地域福祉ネットワーク活動への支援

高齢者等の閉じこもりや社会的孤立、心身状態の悪化が心配されたので、チラシなどで具体的に明示するなど、安心して活動に参加できるように支援してまいりました。



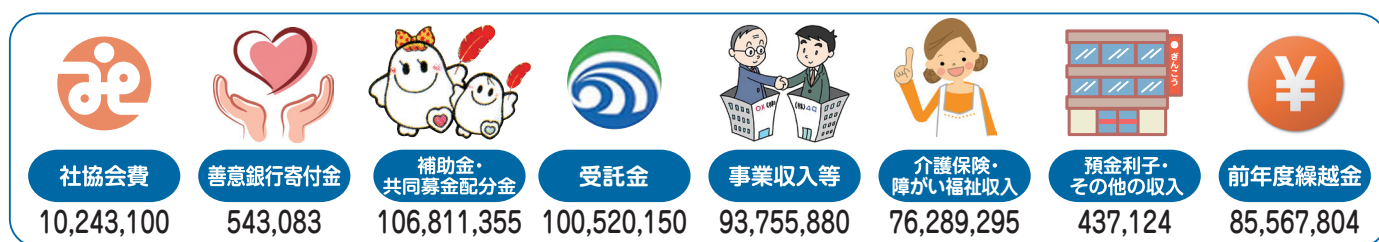
## 6 組織体制の強化

改めて組織運営上の課題等についての検討・見直しを行い、資質向上・支援スキルのレベルアップを図るとともに、職員の意識改革を進めました。また、近年の自然災害の頻発化に対応するため、大規模な地震や風水害の発生・感染症の発生時を想定した事業継続計画（BCP）の策定を進めました。



おみたま社協への  
アクセスはこちら

## ◆収入の部 474,167,791円



## ◆支出の部 421,793,516円



## ◆繰越金 52,374,275円

善意銀行事業は、善意をもって寄せられる金品及び技能の預託並びにその「橋渡し」を行うことで、福祉事業やボランティア活動等の振興を図ることを目的としています。

寄付金品は、皆さまからのお気持ちに沿って活用させていただいております。ご協力ありがとうございました。★印 写真あり

令和4年5月1日から6月30日までに善意の金品をお寄せいただいた方々をご紹介します。

(順不同、敬称略)

### 寄付金

- 合計 16件 141,610円
- 笹目 宗二 1,000円
- 第三東宝サロン 1,000円
- 小美玉市ボランティア連絡協議会 14,150円
- NPO法人セカンドリーグ茨城 49,450円
- ㈱フラワージョイ 20,000円
- ㈱メンテナンスジョイ 20,000円
- 海老澤 保雄 13,440円
- 匿名 9件 22,570円

### 寄付物品

- アルミ缶
- ハートフルハンド玉里
- 夢田 由美
- 二本松いきいきサロンさくらんぼ 2回
- 佐川 文子
- ㈱アートフィールド
- 中根老人会 2回
- 橋向老人クラブ
- 二本松コトブキ会
- 村山 フヂ
- 加藤 佳子
- 清水頭老人会若がえり会
- 狩谷 等 2回
- ㈱大形屋商店 2回
- 小美玉市生涯学習センターコスモス 2回
- 小美玉市役所玉里総合支所 4回
- 川戸老人会 2回
- 栗原紙材㈱美野里事業所 2回
- ㈱石崎製作所 2回
- 岡崎 藤雄
- 岡崎 忠雄
- 小美玉市更生保護女性会
- 前原区 4回
- おみたまにいろいろクラブ女性委員会 2回
- ㈱柳川採種研究会 2回
- ㈱恵グループ
- 長谷川 恵喜 2回
- 高野 晴夫 2回
- 東平イキキクラブ
- 小美玉市小川公民館 2回
- みのり太鼓 2回
- 西郷地ミセス5 2回
- 修善院 2回
- 小仁所 美江
- 近藤 輝夫 2回
- 吉田 利
- 上合はつらつ会
- 鈴木 文子
- 井島 美和子 2回
- 坂本 武彦
- JA新ひたち野農機センター玉里営業所
- 橋本旅館
- 長島 勲兵衛
- 匿名 1件
- 切手(未使用・使用済み)
- ㈱幡谷本店
- 後藤 正子
- 清浄院
- 折笠 こう 2回
- ㈱明和技術コンサルタンツ
- ㈱フラワージョイ
- 高橋 美幸
- ㈱植田電器
- 二本松いきいきサロンさくらんぼ
- ㈱小美玉ふるさと食品公社
- フォルム(株)
- 恵泉キリスト教会小美玉チャペル
- 中央警備保障(株)

- JA新ひたち野美野里支店
- 小美玉市更生保護女性会 4回
- 金子 きよみ
- 栗原紙材㈱美野里事業所 4回
- 修善院 2回
- ぐるーぷ風
- ㈱内田化工 2回
- 藤株 光子
- 井島 美和子
- 四季の杜保育園
- JA新ひたち野美野里農機センター
- 石塚 規子
- 十二所体操クラブ
- 高野 晴夫
- リサイクルショップ 武田 茂
- 匿名 2件
- 古紙
- 近藤 貞夫
- 佐川 文子 2回
- ㈱明和技術コンサルタンツ
- 中根老人会 2回
- 小川ガス
- 二本松いきいきサロンさくらんぼ
- 橋向老人クラブ 2回
- 二本松コトブキ会
- 清水頭老人会若がえり会
- 恵泉キリスト教会小美玉チャペル 4回
- JA新ひたち野直売所のみり 9回
- 狩谷 等 2回
- 小美玉市生涯学習センターコスモス 2回
- 小美玉市役所玉里総合支所 4回
- 小川南病院 8回
- 納場保育園 2回
- 菅谷 昭次
- JA新ひたち野美野里支店 2回
- ミーム保育園 2回
- JA新ひたち野美野里農機センター
- グループホームたんぼぼ 2回
- 小美玉市やすらぎの里小川 2回
- おみたまにいろいろクラブ女性委員会 2回
- ㈱柳川採種研究会 2回
- 長谷川 恵喜 2回
- 高野 晴夫 2回
- JA新ひたち野農機センター玉里営業所 2回
- 小美玉市小川図書館 2回
- 狩谷 勝彦 2回
- 広木 文男
- みのり太鼓 2回
- 修善院 2回
- 小仁所 美江
- 近藤 隆 2回
- 赤津書店
- 上合はつらつ会
- 鈴木 文子
- 井島 美和子 2回
- 坂本 武彦
- 古川 彦一
- 橋本旅館
- 吉田 利
- 田村 祐一
- 小美玉市小川公民館
- 中村 ヒロ子
- 小宮山 奈緒子
- 匿名 1件
- アルミプルトップ
- ハートフルハンド玉里
- とんぼ玉工房 G.A.D
- 千葉 歩美
- 谷中台団地
- 折笠 こう
- 川崎 たま子
- 二本松いきいきサロンさくらんぼ
- 村山 フヂ

- ◎塚田海運株式会社
- ◎塚田運輸株式会社
- 塚田 準
- 清水頭老人会若がえり会
- 江戸笑遊会 3回
- 希望ヶ丘サロン 2回
- 金子 きよみ
- おみたまにいろいろクラブ女性委員会 2回
- 渡辺 節子
- 小美玉市更生保護女性会
- スポーツ吹き矢エアポート小美玉支部
- 狩谷 等
- かすみ草
- テレフォンカード(未使用・使用済み)
- 高橋 美幸
- 恵泉キリスト教会小美玉チャペル
- セブンイレブン小美玉市寺崎店
- 葉書(未使用・使用済み)
- 高橋 美幸
- 恵泉キリスト教会小美玉チャペル 2回
- 金子 きよみ
- ぐるーぷ風
- ベルマーク
- 後藤 正子
- ㈱明和技術コンサルタンツ
- 高橋 美幸
- 川崎 たま子
- 堀米 せつ子
- 恵泉キリスト教会小美玉チャペル
- 金子 きよみ
- 井島 美和子
- 小美玉市更生保護女性会
- 衣類
- 室町 裕子
- 優建社
- 奈良原 恵美子
- 金沢 順子
- 匿名 3件
- 炊飯器
- 中嶋 重夫
- 折り紙で作ったゴミ箱
- 内田 いね子
- 醤油
- ㈱幡谷本店
- 日用品
- 中村 ヒロ子
- 竹内 充枝
- タオル
- 室町 裕子
- 堀米 せつ子
- 茨城県退職公務員連盟小川分会
- 茨城県退職公務員連盟美野里分会
- 藤崎 福江

- 匿名 1件
- 球根
- 近藤 貞夫
- 大人用おむつ・尿取りパッド
- いばらきコープ生活協同組合…★
- 匿名 1件
- CD
- 後藤 正子
- 紙おむつ
- 植木 孝幸
- 匿名 4件
- 牛乳パック
- おみたまにいろいろクラブ女性委員会 2回
- 四季の杜保育園
- 食料品
- 田中 宏昌
- タムラデリカ㈱美野里工場 3回
- 小野崎 倫子
- うこっけいおみたまごファーム…★
- 雑貨
- 優建社
- 石塚 規子
- 中村 ヒロ子
- 糸
- 藤崎 福江
- 食器
- 田村 祐一
- 福祉用具
- 中村 ヒロ子
- 米2件・マスク・健康器具・掃除機・吸い飲み
- 各匿名 6件



いばらきコープ生活協同組合



うこっけいおみたまごファーム

### 〈地域活動支援センター「かな」〉

地域の皆さま、いつもリサイクル資源のご寄付にご協力ありがとうございます。一年間のご寄付額です。

- ・アルミ缶…317,790円
- ・古紙…296,700円

「かな」では、作業訓練の一環として、古紙(新聞紙、雑誌、段ボール)、アルミ缶の回収作業を行っています。こちらで得た収入は通所者の工賃と活動費に用いられます。



お問い合わせ 地域活動支援センター「かな」 ☎ 36-7330



# この指と〜まれ (福祉のお知らせ)



## 募集

### 90歳になったらサロンへ

サロン・ド・おがわたまり  
サロン・ド・みのり



中央共同募金会  
社協会費・共同募金配分事業

市内在住で外出可能な90歳以上の高齢者の皆さまを対象に、月1回おしゃべりやアトラクションを楽しんでいただいています。

参加してみたい方は、お問い合わせください。

**開催日** サロン・ド・おがわたまり  
8月8日(月)、9月5日(月)  
サロン・ド・みのり  
8月8日(月)、9月5日(月)

**場所** 玉里保健福祉センター、四季健康館

**時間** 午前10時～11時30分

**参加費** 300円/回 ※お弁当をお持ち帰りいただきます。

## 新会員の紹介



小池 三和子様  
(90歳)  
(美野里地区)



長谷川 てるみ様  
(90歳)  
(美野里地区)



島田 よし様  
(90歳)  
(美野里地区)



押手 正子様  
(91歳)  
(小川地区)

お問い合わせ 本所(玉里) ☎37-1551  
お申し込み 美野里支所 ☎36-7330

## 募集

### 買い物バスツアー



日頃、買い物に不便を感じているご高齢の方々にご利用いただけます。

8月	開催日	8/18(木)	8/25(木)	9/1(木)
	電話予約	8/8(月) 午前9時～	8/15(月) 午前9時～	8/22(月) 午前9時～
地区	玉里	小川	美野里	
9月	開催日	9/15(木)	9/22(木)	9/29(木)
	電話予約	9/5(月) 午前9時～	9/12(月) 午前9時～	9/20(火) 午前9時～
地区	玉里	小川	美野里	

**昼食代** 1,000円

**募集人員** 15名

**対象者** 外出可能な市内在住の高齢者等

### 1日の流れ

- 午前9時30分～迎え
- 午前10時～出発・買い物
- 正午～昼食
- 午後1時～買い物
- 午後2時～2時30分 帰り



昼食の一例



お問い合わせ 本所(玉里) ☎37-1551  
お申し込み 小川支所 ☎58-5102  
美野里支所 ☎36-7330

## 案内

### 心配ごと相談所

市民の皆さまの心配ごとに対し、心配ごと相談所を開設しています。相談は本所・支所で順次開催しますので、ご希望の相談所をご利用ください。

秘密厳守で、問題解決のためのお力添えをいたします。

**相談内容** 一般相談 / ☆法律相談

☆法律相談は、事前予約制です。

※キャンセルの際にはお早めにご連絡ください。

下記までお問い合わせください。

**相談料** 無料

**相談日** 時間：午後1時30分～4時30分

☆印…法律相談

8月	3日	10日☆	24日☆
	本所(玉里)	美野里支所	小川支所
9月	14日☆	21日☆	28日☆
	本所(玉里)	美野里支所	小川支所

※相談時間が限られておりますので、要点(いつ、どこで、誰が、どうしたか等)の整理と、必要な書類等のご持参をお願いいたします。

お問い合わせ 本所(玉里) ☎37-1551(玉里保健福祉センター内)  
予約・相談 小川支所 ☎58-5102(小川保健相談センター内)  
美野里支所 ☎36-7330(四季健康館内)  
※予約は相談場所以外の本支所でも承ります。

# 社協会員募集中!!

～あなたも、おみたまの福祉を支える一員に～  
会員になっていただくことで、小美玉市の福祉を支え、活動に参加することにつながります。

年間を通じて募集しております。ご理解とご協力をお願いいたします。

### 年会費

☆福祉のまちづくりのための財源となる定額の協力金です。

世帯会員会費	年額 1,000円
個人会員会費	年額 1,000円以上
法人団体会員会費	年額 10,000円以上

お問い合わせ 本所(玉里) ☎37-1551  
小川支所 ☎58-5102  
美野里支所 ☎36-7330

### 会員証

～あなたとつくるふれあいのまち～

社会福祉法人 小美玉市社会福祉協議会

〒311-2408 小美玉市上玉里1-12番地 (小美玉市玉里保健福祉センター内)  
TEL ☎2888-5102 FAX ☎2888-5102 小川支所 TEL ☎58-5102 美野里支所 TEL ☎36-7330

※本会費・サービス金ご寄付の際はご厚意ください。

## サロンをつくりませんか？

## サロンに出かけませんか？

「ふれあい・いきいきサロン」は、地域の仲間が集い、お茶を飲みながらおしゃべりしたり、レクリエーションやゲーム、健康教室など多種多様な活動を気軽に楽しめる交流の場として、地域の皆さまが運営するサロンです。

 サロンの効果

- ☆楽しみづくり、社会参加、孤独感をなくす
- ☆閉じこもりの予防 ☆無理なく体を動かせる

サロンに興味関心がある方は、本会へお問い合わせください。

本所(玉里) ☎ 37-1551 小川支所 ☎ 58-5102 美野里支所 ☎ 36-7330

 社会福祉協議会がサポートします！

- ☆活動費の助成
- ☆参加者やボランティアの保険
- ☆サロンの立ち上げ
- ☆魅力あるサロンづくり
- ☆各種情報提供



## 今回ご紹介するサロンはこちら！

## 三本松いきいきサロン「さくらんぼ」

いきいきサロン「さくらんぼ」は毎週土曜日に開催しています。7月3日に「2025年高齢化社会を考える」をテーマに支え合いの地域づくりスライドショーの講演会を実施したところ、区長をはじめ、民生委員など沢山の方が来場され、楽しみながら勉強することが出来ました。コロナ禍以降不参加だったメンバーも久しぶりに参加してくれて閉会後も話に花が咲きました。今後は講演会で学んだことを生かし、住み慣れた地域を活性化していきたいと思っています。

**日時** 毎週土曜日 午前9時～正午 **参加費** 無料  
**場所** 二本松公民館 **代表** 猪野 佳子



## 募集 みんなで楽しく元気ダンスをしよう！【中台ふれあいサロンからのお知らせ】

中台ふれあいサロンは、毎月1回ご近所同士が集まって、健康づくりや仲間づくり、閉じこもり防止を目的にグラウンドゴルフや介護予防講座、茶話会等を楽しむ地域の通いの場です。

通常は、中台地区の皆さんに参加を呼び掛けていますが、9月は、市内の方ならどなたでも参加OK！ダンス教室の先生による「元気ダンス」をみんなで楽しみ、交流します。

お気軽に遊びにきてください。～申込不要～

**開催日** 9月29日(木) 午前10時～正午 **対象** 市内在住の60歳以上の方  
**場所** 玉里保健福祉センター **主催** 中台ふれあいサロン  
**持ち物** 上履き(動きやすいもの)・飲み物・タオル・マスク (代表：外塚)

ダンスは、座ったままでもOK



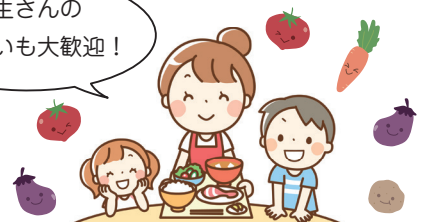
## 募集 「子ども食堂」お手伝い・寄付のお願い

「子ども食堂ホサナ」は、毎月第3土曜日に市内の子どもたちに無料でお弁当を配布しています。コロナの状況が落ち着いたら、みんなで食事をしたり、遊んだり、学習したりする子ども達の居場所として活動を展開していこうと考えています。

そこで、子どもたちと一緒に過ごしたり、調理をしてくださるボランティアさん、また食材(お米や野菜等)の寄付を募集しています。興味のある方は、お問い合わせください。

**活動日** 原則、毎月第3土曜日  
**場所** タスパジャパンミートパーク(玉里運動公園)

学生さんのお手伝いも大歓迎！



## 案内 大人用紙おむつを配布します ～生活応援プロジェクト～

市内において在宅で、日常的に紙おむつを使用している高齢者や障がい者へ、大人用紙おむつを無料で配布します。希望する方は、窓口までお越しください。

**配布期間** 8月15日(月)～31日(水) ※無くなり次第終了

**時間** 平日 午前8時30分～午後5時15分

**配布品** 大人用紙おむつ、尿取りパッド 1世帯あたり2袋まで(組み合わせ自由)

**配布窓口** 本所(玉里保健福祉センター)  
美野里支所(四季健康館)

**その他** 社協会員には特典があります。(会員証をご提示ください)

※この事業には、いばらきコープ生活協同組合様や市民の方からの寄贈物品が活用されています。

※種類・サイズには限りがあります。

お問い合わせ 本所(玉里) ☎37-1551



## 募集 赤い羽根共同募金ポスター募集 ～応募者全員に参加賞あり～

共同募金運動啓発の一環として、本年度広報用のポスターを募ります。児童・生徒の皆さんの共同募金に対する理解を深め、思いやりと助け合いの心を育てる機会とするとともに、広く市民の皆さまに本運動に対する理解と協力を得ることを目的としています。たくさんのご応募をお待ちしております。

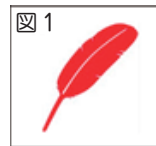
**応募資格** 市内在住在学の小学生・中学生・高校生

**募集期間** 令和4年8月8日(月)～9月9日(金)

- 募集作品**
- (1)四つ切画用紙1枚につき、1点とします。
  - (2)絵具等、画材は問いません。縦の構図。下記の①～③を必ず入れること。
    - ① タイトル: 赤い羽根共同募金
    - ② スローガン: 自分の町を良くするしくみ。
    - ③ 図1の赤い羽根の絵をどこかに入れて下さい。

**応募先** 小美玉市社会福祉協議会  
又は 市内学校

お問い合わせ 本所(玉里) ☎37-1551



《令和3年度の作品》

## 案内 オレンジカフェ(認知症カフェ)



**開催日** 8月18日(木)、9月7日(水)

**時間** 午後2時～4時(出入り自由)

**場所** 美野里ともいきプラザ ランチ&カフェ木もれ陽

※新型コロナウイルス感染症拡大防止の観点から、状況に応じて中止となる場合がありますので、事前にお問い合わせください。

認知症の人とその家族のためのカフェです。専門職が常駐しておりますので、認知症について知りたい方、相談したい方の参加も歓迎します。

\*毎月1回開催しています。

お問い合わせ 美野里ともいきプラザ ☎28-7721

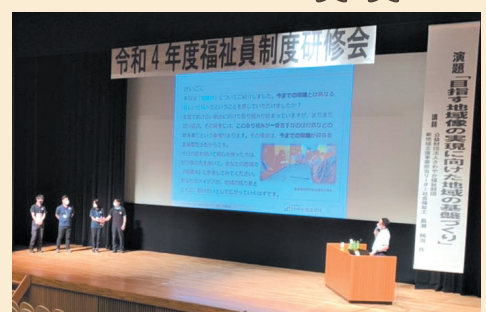
## こんにちは!福祉員です!!

### 「地域のアンテナ・パイプ役」

7月10日、小美玉市生涯学習センター「コスモス」において、研修会を開催しました。

地域住民の現状をすぐに把握できるのは同じ地域に住む方です。制度がいくらあっても必要な人が“知らない”ことで利用できなければ、意味の無いものとなります。地域の困りごとや心配ごとなどを把握し、地域住民の変化など気がついたことがあれば、その情報を地域の民生委員・児童委員や社協等へお知らせする役目をお願いしています。

これからも地域の繋がりを大切に「笑顔あふれる支え合いの地域づくり」に取り組んでまいります。



## 募集 夏休み！ボランティアしよう！

夏休みに福祉施設でボランティア活動をしてみませんか？福祉に興味がある方、人と接するのが好きな方はぜひお申し込みください。

**対象** 市内在住・在学の  
中学生～大学生

**参加費** 無料

**活動期間** 夏休み期間中

**活動内容** 高齢者、児童、障がい者施設での交流、  
運営補助等

\*ご希望に合わせて日程等を調整します

**申込方法** QRコード又は電話



お問い合わせ・お申し込み  
本所(玉里) ☎37-1551



## 募集 買い物バスツアーボランティア募集！

日頃、買い物に不便を感じている高齢者を支援し、介護予防、認知症予防、引きこもり防止などに役立つことを目指す『買い物バスツアー』の添乗ボランティアを募集します。

高齢者の生きがいのため、バス乗降時の介助、声掛け、見守り、お荷物を運ぶなど、ツアー中のサポートをしていただけませんか？

- 年数回(原則木曜日午前9時30分頃から午後2時30分頃まで)のご協力をお願いします
- 昼食はツアーランチをご用意します
- 職員も添乗します
- ボランティア保険に加入できます
- 詳細はお問合せください



お問い合わせ・お申し込み  
美野里支所 ☎36-7330

## 案内 病院などへの送迎ボランティア大募集！！

### 在宅福祉サービスセンターからのお願い

市内に在住する高齢者や障がいをお持ちの方で、身体的状況により、公共交通機関の利用が困難な方の外出をお手伝いして下さる方を募集しています。

**内容** 病院や公共機関・銀行等への送迎、付き添いなど

**活動費** 30分未満 300円、1時間 600円  
※時間外対応 30分未満 400円、1時間 700円  
他交通費支給

**時間** 午前9時～午後5時  
※時間外対応 午前7時～9時、午後5時～8時  
詳細についてはお気軽にお問い合わせください。



お仕事しながらでも活動できます  
60歳～70歳代の方も活躍中！！

お問い合わせ 本所(玉里) ☎37-1551  
お申し込み 美野里支所 ☎36-7330

## ふくし豆知識 意外と知らない「エレベーターの鏡、本当の役割とは！」

エレベーターの正面に設置されている鏡。身だしなみのため、防犯用の鏡だと思っ  
ていませんか。実際は、全く違う用途で設置されたものなのです…。この鏡は、車いす  
の方が後ろ向きでエレベーターを降りる際に後方を確認するためのものです。

車いすの方が乗ってきた際には、混み具合にもよりますが、鏡の前を空けておくの  
がマナーですね！

