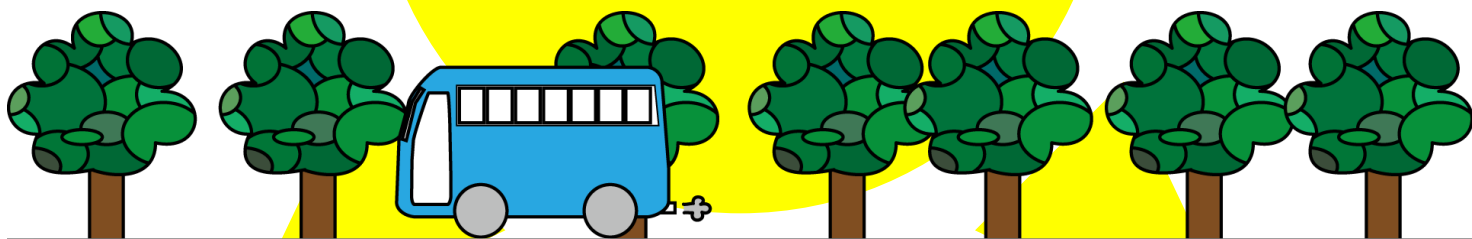


買い物バスツアー ボランティア募集!!

日ごろ買い物に不便を感じている高齢者を支援しながら
介護予防、認知症予防、引きこもり防止などに
役立つことを目指す「買い物バスツアー」で
添乗ボランティアさんを募集します!

バス乗降時の介助や声掛け、見守り、お荷物運びなど
ツアー中のサポートをしていただけませんか?



《活動日》

年数回 (原則木曜日の
9:30頃~14:30頃)

《昼食》

ツアーランチをご用意し
ます

*職員も添乗します

*ボランティア活動保険
加入可

*新型コロナウイルス
感染拡大により催行中止
の場合があります

*詳細等お気軽にお問い合わせ
ください!

《活動までの流れ》

- 活動の詳細説明
- ボランティア登録
- 任意でボランティア活動保険に加入
- 活動可能日の確認
↓ (本会が添乗いただく
↓ 日を割振ります)
- 添乗日の依頼
↓
- 当日、出発地(玉里本所・小川支所・美野里支所のいずれか)に来ていただき、参加者、職員とともに出発!

荷物運びのお手伝い▶



◀乗降時の介助

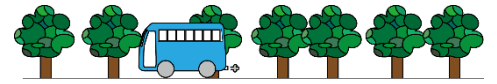
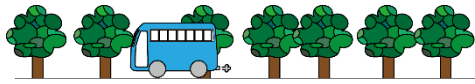
社会福祉法人 小美玉市社会福祉協議会

お申し込み・お問い合わせ ☎0299-36-7330 (美野里支所)

《出発地》玉里本所/小美玉市上玉里 1122 玉里保健福祉センター内 ☎0299-37-1551
小川支所/小美玉市小川 2-1 小川保健相談センター内 ☎0299-58-5102
美野里支所/小美玉市部室 1106 四季健康館内 ☎0299-36-7330

買い物バスツアー 添乗ボランティアさん的一天

とある



＜お迎え＞

9:00～9:30
職員などが
参加者をお迎えに。
添乗ボランティアさん
はバスで待機。

＜出発まえ＞

9:30～10:00
検温や手指消毒を
してバスへ。
バッジや行程表配布
などが済んだら
いざ、出発！

＜お買い物＞

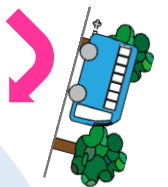
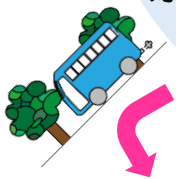
10:00～12:00
直売所や専門店へ。
バス乗降時の介助や
声掛け、お荷物運び
をサポート。

＜昼食＞

12:00～13:00
羽鳥駅前「ランチ&カフェ木もれ
陽」で昼食。集金（昼食代
1,000円）や配膳のサポ
ートをしていただく場合も。
添乗ボランティアさんには
無料でツアーランチを
提供いたします。



※新型コロナウイルスの感染状況により、
お弁当になることがあります。



＜お買い物＞

13:00～14:00
スーパーマーケットな
どでお買物。袋詰め
のお手伝い、お荷物運び
などをサポート。



＜到着＞

14:00～14:30
参加者のお荷物をバス
から送迎車へ移して
いただき、お見送り。
お疲れ様でした！

◆行程や時間は、月ごとに変わるため、到着時刻は多少前後します。

◆ご紹介した行程は、標準的なコロナ禍仕様です。今後の感染状況の変化によって、1時間程度の短縮や延長が生じる場合があります。あらかじめご了承ください。